

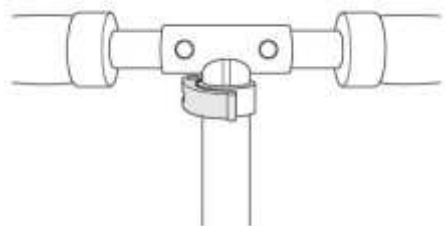
Skladací koloběžka



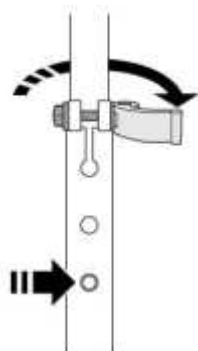
Výr. Číslo. 207

Před použitím si prosím přečtěte tento návod k obsluze.

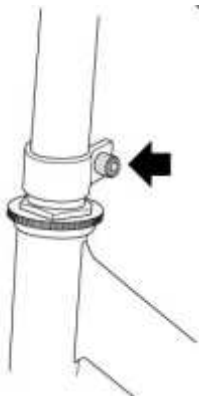
- Tuto koloběžku může sestavovat pouze dospělá osoba.
- **▲ Varování!** Tato koloběžka není vhodná pro děti mladší 5 let. Hrozí nebezpečí udušení malými částmi.
- Před každou jízdou zkontrolujte, zda jsou všechny díly a upevnění bezpečně utaženy.
- Tato koloběžka není pro děti s tělesnou nadváhou a je stavěna pouze pro jedno dítě.
- Není určena pro děti s tělesnou hmotností více než 50 kg.
- **▲ Varování!** Doporučujeme používat ochranné prostředky.
- Maximální hmotnost 50 kg.
- Tuto koloběžku používejte pod neustálým dohledem dospělé osoby.



Při montáži rukojeti, vložte řídítka do tyče ve tvaru „T“ a ujistěte se, že tlačítko vyskočí správně ven do zajištěné polohy.



Chcete-li upravit sloupek, uvolněte rychlouzamykaní a stiskněte pružinové tlačítko, potom nastavte správně řídítka na 3 výškových úrovních. Tlačítko musí zapadnout do otvoru pro upevnění. Utáhněte rychle zámek k zajištění řídítek. Po použití jednoduše povolte rychlou pojistku, stiskněte pružinové tlačítko a zatlačte na řídítka. Utáhněte rychle zámek k zajištění řídítek.



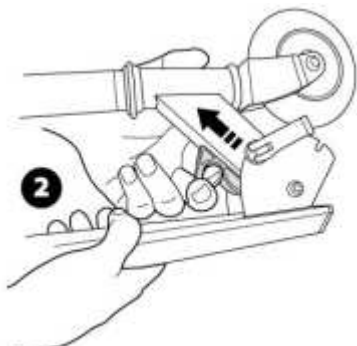
Stavěcí šroub

Šroub nesmí být vyňata. Pokud byste tento šroub ztratili, nepoužívejte koloběžku dokud nebude nahrazená.

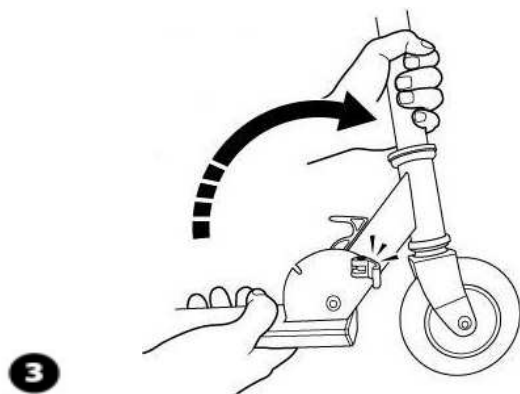
Postup:



Rozložte koloběžku a uvolněte rychle zámek.



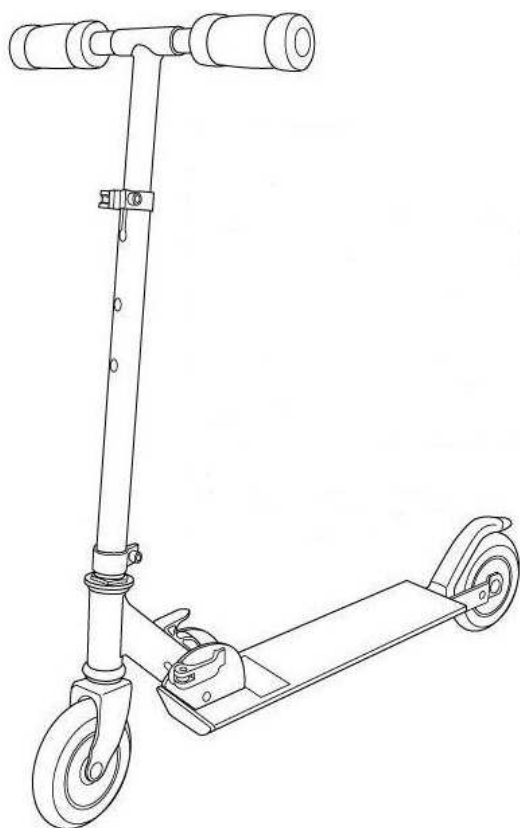
Stlačte plastovou páčku směrem nahor a odemkněte systém.



Pokud je koloběžka úplně rozložená, uvolněte systém, zajistěte rychle zámek, pak otočte šroubem ve směru hodinových ručiček, pokud je to dost pevně zavřete spony.



▲ Varování! Při skládání se ujistěte, že přední kolo je ve vodorovné poloze s koloběžkou. Pokud to neuděláte, nebude se správně zavírat. Udržujte prsty pryč od všech pohyblivých částí, protože by vám tam mohli uvíznout prsty.



Návod k použití

1. Uchopte řídítka s rukama, položte jednu nohu na desku a druhou nohu dejte na zem.
2. Věnujte pozornost svému okolí a ujistěte se, že vaše jízdni plocha je prázdná.
3. Odrážejte se nohou vedle koloběžky abyste se dali do pohybu.
4. Opakujte tuto činnost, abyste zůstali v pohybu.
5. Chcete-li zastavit, nebo zpomalit, umístěte jednu nohu na brzdovém pedálu nad zadním kolem, nebo dejte nohy na zem.
6. Neotáčejte se během řízení, protože to by mohlo způsobit, že spadnete z koloběžky.

Údržba

1. Po použití otřete přístroj s jemným čisticím prostředkem.
2. Nenechávejte tento výrobek při vysokých teplotách, intenzivním slunečním světle nebo v prašném prostředí.
3. Tento výrobek skladujte v suchém prostoru.

▲ Důležitá bezpečnostní upozornění !

1. Výrobek je určen pro uživatele od 5 let a více.
2. Vždy překontrolujte všechny díly, zda jsou v dobrém stavu. Před použitím nezapomeňte zkontrolovat, zda jsou všechny šrouby a kola pevně utaženy. Věnujte pozornost všem zabezpečovacím zařízením.
3. Doporučujeme používat ochranné prostředky jako jsou helmy, rukavice, chrániče kolen a loktů.
4. Koloběžku může používat pouze jeden jezdec současně.
5. Nepoužívejte tento produkt na skákací kousky nebo triky. Koloběžka není určena pro takové použití.
6. Tento produkt není silniční vozidlo a měl by být používán pouze pro rekreační účely.
7. Nepoužívejte tento výrobek během nepříznivého počasí, ve sněhu, za špatné viditelnosti

nebo v obydlených oblastech (chodníky, ulice, silnice, bahnité oblasti, skalnaté povrchy a kluzké povrchy). To by mohlo být velmi nebezpečné. Tento produkt doporučujeme používat v parku nebo na jiném otevřeném prostranství.

8. Nerozebírejte tento produkt!

9. Používání tohoto produktu vyžaduje velkou zručnost, aby se tak předešlo pádům nebo nárazům způsobujícím zranění uživatele a třetích osob.

Varování!

Koloběžka není navržena tak, aby klesla když se nepoužívá. Pokud koloběžka klesla po použití, je možné že je poškozená plastová koncovka, pěna a hadičky. Pokud máte poškozené tyto části koloběžky, je důrazně doporučeno, abyste je co nejdříve zaměnili. Tím zabráníte nehodě způsobené poškozenými díly. Je důrazně doporučeno, abyste nosili ochranné pomůcky při používání koloběžky a abyste ji nepoužívali na jiném povrchu než na rovné zemi. Tento výrobek není určen k používání šterkových cest, travnatých ploch, či jiných nerovných povrchů, protože by mohlo dojít nejen k poškození koloběžky, ale i jezdcе.

Důležité.

Pokud existují nějaké otázky, uchovejte veškerý obalový materiál dokud není ukončena montáž.