

KOSÁRLABDA PALÁNK

Termék száma: 1157




SPARTAN
SPORT

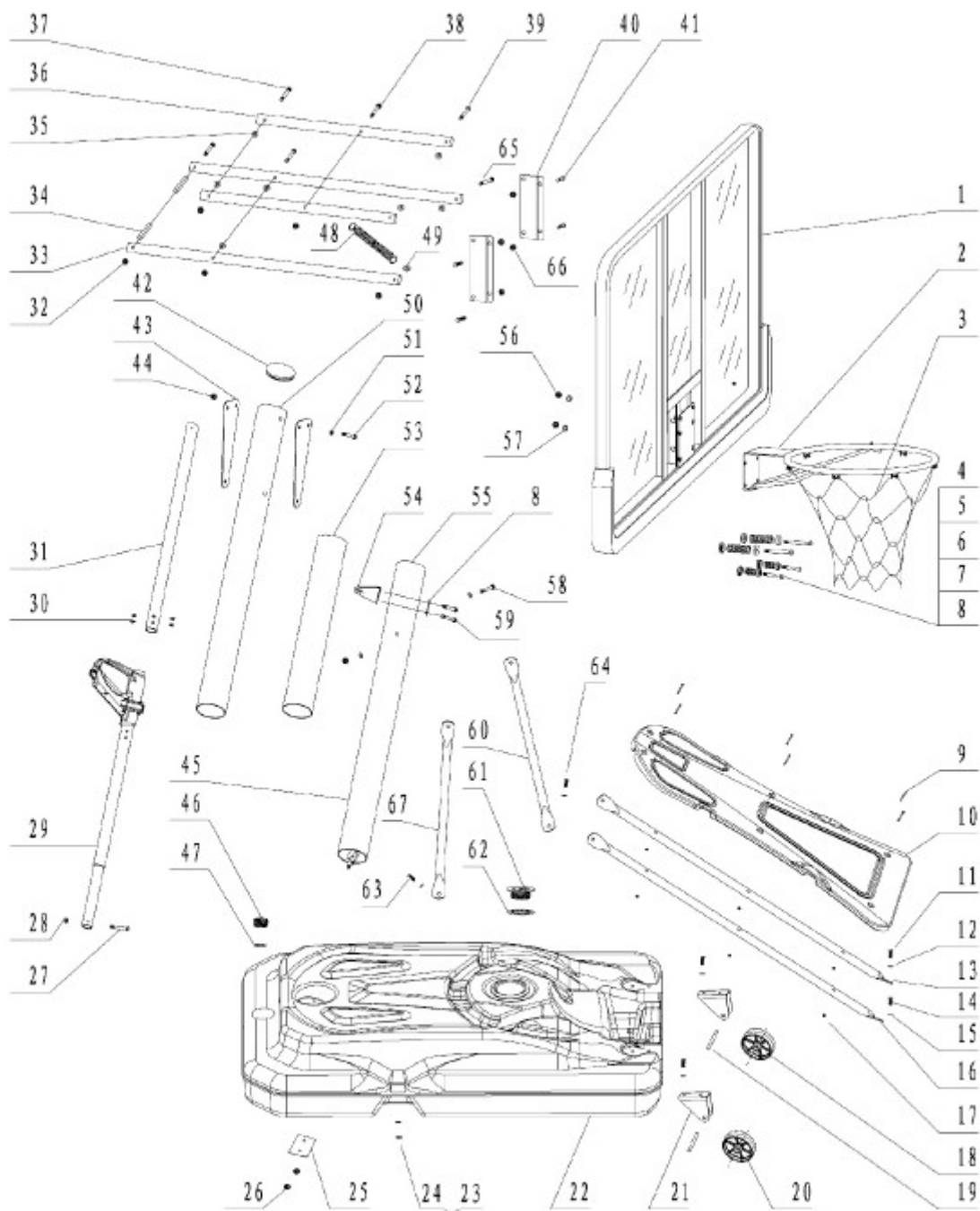
FONTOS BIZTONSÁGI FIGYELMEZTETÉSEK

Az összeszerelő személynek és a rendszer felhasználójának kötelező a biztonsági és szerelési utasításokat elolvasnia, megértenie és megbizonyosodnia arról, hogy minden játékos azt tudomásul vegye, betartsa a szabályokat.

1. A szerelő személynek el kell olvasnia a leírást mielőtt hozzá kezdene a szereléshez és ellenőriznie kell a csomagban található alkatrészeket, hogy minden megtalálható e a csomagban hiánytalanul.
2. Mielőtt a kosárpalánk állványt felállítaná, válassza ki a játékra kijelölt terepet, és bizonyosodjon meg róla, hogy a talaj egyenes e. Fontos: a kosárpalánk állvány használata tilos, míg az alsó tartályt vízzel vagy homokkal fel nem tölti.
3. Használat előtt ellenőriznie kell a berendezés stabilitását az alapon, az alap alatti felszín is sima legyen. Amennyiben a termék alatt kavicsok vagy más éles tárgyak találhatóak, könnyen megeshet, hogy az alsó tartály sérül, ezáltal a tartály eresztetni kezd, ennek következtében a berendezés elveszíti a stabilitást.
4. Semmi esetre se húzza vagy tolja a berendezést a talajon. Kerülje az ilyen mozgásokat, mert a berendezés alapja nem fém.
5. Ez a kosárpalánk rendszer nem alkalmas formális mérkőzésekhez, versenyekhez. Dunk típusú tevékenységet ezen az egységen nem ajánlott, nem engedélyezett. Játék közben ne viseljen ékszer (gyűrűt, órát, nyakláncot). Nagyon elővigyázatosnak kell lenni, mert súlyos sérüléseket okozhat, ha a gyűrűbe vagy a hálóba elakad az ékszerrel.
6. Ne használja a rendszert nagyon szeles vagy szigorú időjárási körülmények mellett, mert a rendszert könnyen felborulhat. Tároláshoz állítsa a rendszer magasságát a legkisebbre, így nem foglal olyan sok helyet sem.
7. A rendszerre való felmászás és bármilyen faragás változtatás szigorúan tilos.
8. Ezen termék szereléséhez és szétbontásához egy felnőtt mindenképpen szükséges, javasolt, mert a rendszer súlyát is el kell bírnia, amikor a palánk helye változik. Soha ne engedje gyermekeknek a palánkot mozgatni, húzni vagy helyet változtatni.
9. Annak érdekében, hogy a kosárlabda palánk állvány alapja ne sérüljön, károsodjon 0° alatt, ki kell ürítenie a vizet (ha azzal van telítve) és helyette 90kg homokkal kell feltöltenie a rendszert.
10. Ellenőrizze a rendszert hiányzó és lazult alkatrészek után. Ha bármilyen hibát vagy hiányzó részt talál, ne használja a rendszert addig, míg a hibát el nem hárította.

SZ	MEGNEVEZÉS	SZ	MEGNEVEZÉS
-----------	-------------------	-----------	-------------------

1	Szerelési tartozékok a palánkhoz	35	Közepes elosztóvas
2	Szerelési tartozékok az bázishoz	36	Hosszú tartótengely a palánkhoz
3	Háló	37	M10x200 hex csavar
4	M10x90 hexagon fejű csavar	38	M10x200 hex csavar
5	Nagy rugó a bázishoz	39	M10x200 hex csavar
6	Kis rugó a bázishoz	40	Kapocs lemez
7	Burkolat a bázis nagy rugójához	41	M10x20 hex csavar
8	Burkolat a bázis kis rugójához	42	Felső pólus sapka
9	M6x35 Kereszt fejű csavar	43	Háromszögű kapocs lemez
10	Műanyag védőlap	44	M10 hex ellenanya
11	M8x16 hex csavar	45	Alsó pólus
12	Ø8 alátét	46	Eresztéshez vízsapka
13	Védőlap a bal oldali konzolhoz	47	Vízsapka alátét
14	M8x16 hex fejű csavar	48	Feszültségrugó
15	Ø8 alátét	49	Kis elosztóvas
16	Védőlap a jobb oldali konzolhoz	50	Felső pólus
17	M6 ellenanya	51	Ø10 alátét
18	Műanyag kerék	52	M10x105 tábla fejű csavar
19	Kerécsapágy	53	Középső pólus
20	Műanyag kerék	54	Rögzítés az állító rendszerhez
21	Kerécsapágy	55	Az alsó rúd felső végződése
22	Alap, bázis	56	M10 hex ellenanya
23	Ø8 alátét	57	Ø10 alátét
24	M8 hex ellenanya	58	M8x110 tábla fejű csavar
25	Alsó pólus alátétlemez	59	M8x100 félkör fejű csavar
26	M8 hex ellenanya	60	Elosztóvas a bázishoz
27	M8x50 hex fejű csavar	61	Töltéshez vízsapka
28	M8 hex ellenanya	62	Vízsapka alátét
29	Belső cső a rendszer állításához	63	M8x20 hex csavar
30	M6x10 belső hex csavar	64	M8x20 hex csavar
31	Külső cső a rendszer állításához	65	M10x200 hex zár csavar
32	M10 hex ellenanya	66	M10 ellenanya
33	Rövid tartótengely a palánkhoz	67	Dupla lyukú alátét
34	Nagy elosztóvas	68	M10x45 hex csavar



Lépések a szereléshez

1. Illessze az alsó rúd felső végződését (55) a középső pólusba és húzza meg azt határozottan.



2. Illessze a felső pólus (50) a középső pólusba (53), ahogy azt az 1.lépésnél is.



3. Helyezze az alsó rúd felső végződését (55) a bázisba (22), az alsó pólus alátétlemezét (25) tegye közé, majd húzza azt meg az M8-as ellenanyával (26).



4. Külön-külön használható a 64, 63, hogy át menjen az első elosztóvason (60), a

dupla lyukú alátétet (67) és a bázist (22) meg a Ø8 alátétet (23) illesszük össze és a M8 hex ellenanyával (24) rögzítsük azt le. Fixálja az egyik végét a védőlapnak (13), a védőlapot (16) a bázishoz (22), majd zárja le őket a hex csavar (11), az alátét (12), a másik hex fejű csavar (14) és az alátét (15) segítségével. Utána rögzítse jobb és bal oldali konzolt (13,16) az elosztóvashoz (60), majd a 13-as alkatrészt az alsó rúd felső végződéséhez (55), a jobb oldali védőlapot (16) a dupla lyukú alátéttel (67) és a tábla fejű csavarral (58).



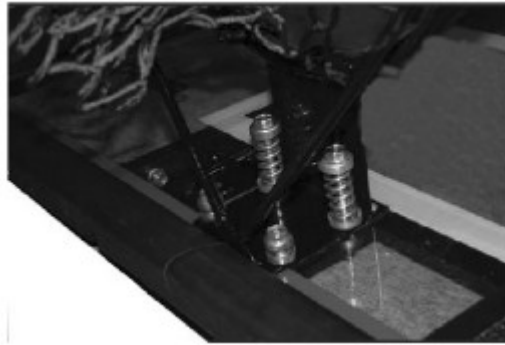
5. A keresztfejű csavart (9) bújtsa át a műanyag védőlapon (10), meg a bal oldali konzol védőlapján (13), majd rögzítse azt az ellenanyával (17). A másik keresztfejű csavart (9) bújtsa át a műanyag védőlapon (10), majd a jobb oldali konzol védőlapján (16) ezután pedig rögzítenie kell az ellenanyával (17).



6. A félkör fejű csavart (59) vezesse keresztül az alsó rúd felső végződéséhez (55) meg az állító rendszer rögzítésén (54) keresztül, majd rögzítse az anyával.



7. A szerelési tartozékokból a hex fejű csavart (4), a bázis nagy rugóját (5), a bázis kis rugóját (6), a nagy rugó burkolatát (7), és a kis rugó burkolatát (8) szerelje a bázisra (2), majd rögzítse az ellenanyával (56) és az alátéttel (57).



8. A hex fejű csavart (41) juttassa keresztül a kapocs lemezen (41), majd zárja le azt az ellenanyával (66).



9. A hex fejű csavart (39) bújtsa keresztül a palánk hosszú tartótengelyén (36), kis elosztóvason (49) a kapocs lemezen (40), majd megint a kapocs lemezen (40) az elosztóvason (49) majd végezetül megint csak a hosszú tartótengelyen (36). Rögzítsük az egészet az ellenanyával (32).



10. A zárcsavart (65) bújtsa keresztül a palánk rövid tartótengelyén (33), a kis elosztóvason (49), a kapocs lemezen (40), a kapocs lemezen (40), megint csak az elosztóvason (49), a tartótengelyen (33) majd rögzítsük az ellenanyával (32).



11. A tábla fejű csavart bújtsa át az alátétén (51), a háromszög kapocs lemezen (43), a felső póluson (50), majd megint csak a kapocsllemezen (43), végezetül pedig rögzítsük a ellenanyával (44).



12. A hex csavart (37) fűzzük át a hosszú tartótengelyen (36), a közepes elosztóvason (35), a kapocsllemezen (43), a kapocsllemezen (43), a közepes elosztóvason (35) és a hosszú tartótengelyen (36). Rögzítse az ellenanyával (32).



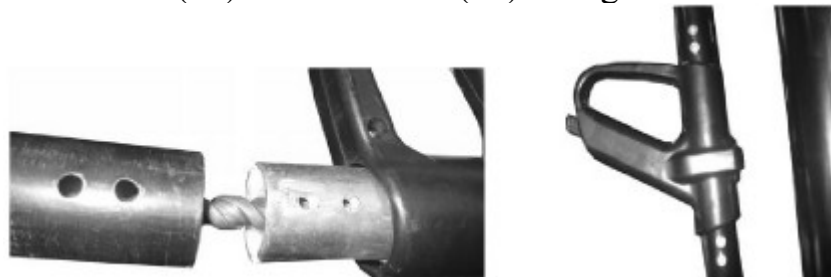
13. A hex csavart (37) vezesse keresztül a rövid tartótengelyen (33), az elosztóvason (35), a kapocs lemezen (43), a felső póluson (50), a kapocs lemezen (43), az elosztóvason (35), a rövid tartótengelyen (33), és végezetül rögzítse az egészet az ellenanyával (32).



14. A hex csavart (37) vezesse keresztül a rövid tartótengelyen (33), a nagy elosztóvason (34), a külső csövön (31), megint a nagy elosztóvason (34), a rövid tartótengelyen (33), majd rögzítse az egészet az ellenanyával (32).



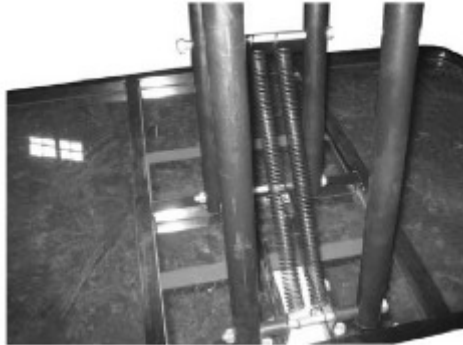
15. Illessze a belső csövet (29) a külső csőbe (31) és rögzítse a belső hex csavarral.



16. A hex fejű csavart (27) bújtsa át az állító rendszer rögzítésén (54), a belső csövön (29) majd fixálja az ellenanyával (28).



17. A hex fejű csavart (38) vezesse keresztül hosszú tartótengelyen (36), a rugón (48) majd ismét a hosszú tartótengelyen (36) és végezetül csavarozzuk össze őket az ellenanyával (32).



18. Nyissa ki a vízsapkát (61), az alátétet (62) és töltsse fel a bázist vízzel vagy homokkal.