

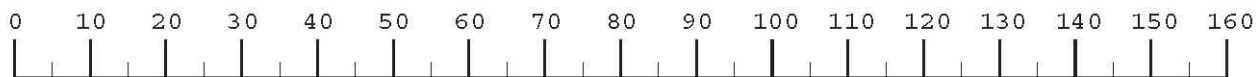
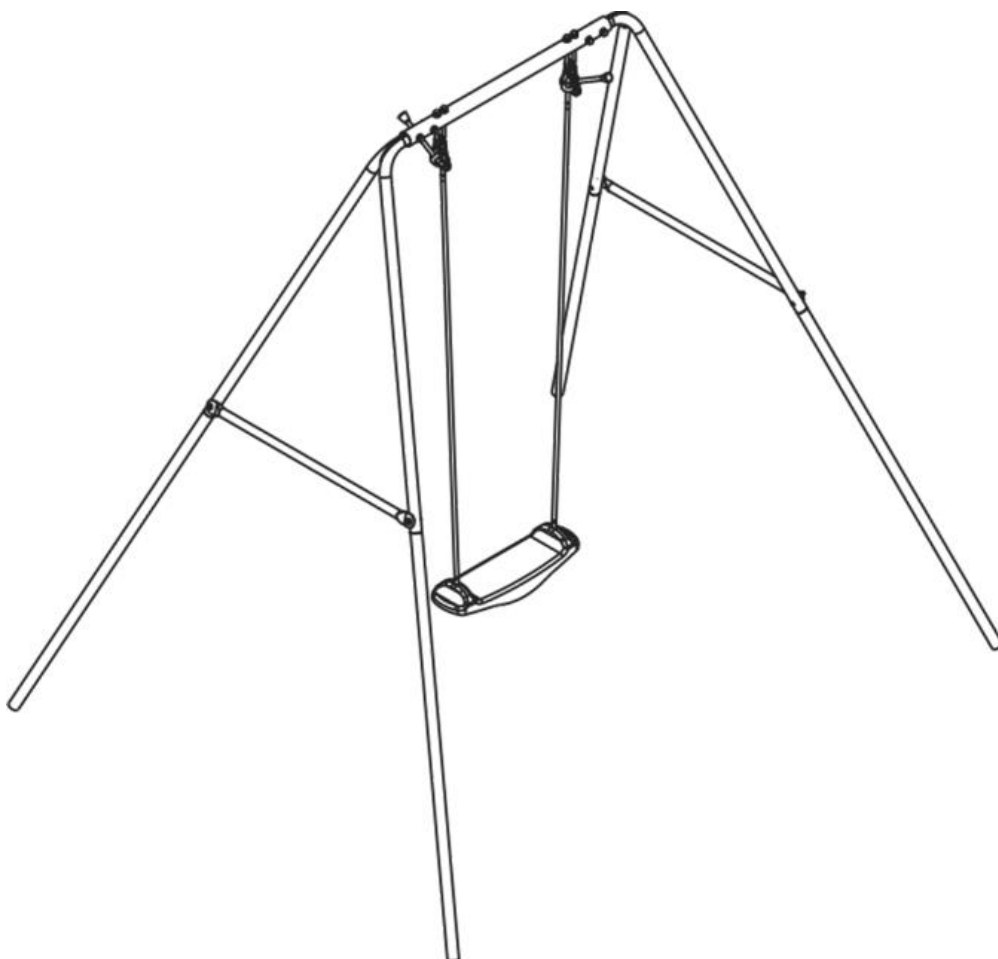
SZERELÉSI- ÉS HASZNÁLATI UTASÍTÁS :

EGYFUNKCIÓS HINTA

Termék száma: 1159

HINTA

HINTA



Dimensions in mm

Szerelési-, használati-, karbantartási- és ápolási utasítások

Ábrázolás az összeszereléshez - a modell eltérhet az illusztrációtól!

READ THIS FIRST!!!

Köszönjük, hogy termékünket választotta!

Ha törött vagy hiányos a csomag tartalma, kérjük forduljon segítségért az eladóhoz.

Figyelem:

Egyfunkciós hinta, 3 évestől 10 éves korig. Maximális terhelhetősége: 50 kg!

Figyelmeztetés!

Kérjük összeszerelés vagy az első használat előtt olvassa el ezeket az utasításokat. A használat során be kell tartania a biztonsági szabályokat; ügyeljen rá, hogy a talaj, ahova a hintát állítja megfelelő felületű finom homok és faforgács legyen. Soha ne használja vagy állítsa fel a hintát kemény felületen mint térkő vagy beton. Használat előtt kérjük olvassa el az összes elővigyázatossági figyelmeztetést.

FIGYELMEZTETÉS

1. A terméket mindenképpen egy felnőttnek kell összeszerelnie és ellenőriznie kell a csavarok, anyák feszességét is.
2. A termék alkalmas bel- és kültéri használatra is, de beltéri használat esetén ügyelni kell rá, hogy elegendő hely álljon rendelkezésre, vagy minimum 3 méter távolság legyen a lábaktól számítva.
3. A termék általános talajon, gyepen vagy beltéren is használható. (Fontos, hogy a különféle felületen ügyeljünk a rögzítésre!) Ajánlatos a gyepen felállítani.
4. A termék használata szigorúan szülői felügyelet mellett történjen..
5. NEM alkalmas 3 évesnél fiatalabb gyermekek részére.

BIZTONSÁGI UTASÍTÁSOK

Olvassa el figyelmesen a következő leírást és kérjük őrizze azt meg!

- 1) A terméket egy felnőttnek kell összeszerelnie.
- 2) Szülői felügyelet minden használat esetén kötelező.
- 3) Korjavaslat: 3-tól 10 éves korig.
- 4) Maximális terhelhetősége: 50 kg.
- 5) Minden használat előtt ellenőrizze a csavarokat, anyákat; nem e lazultak, sérültek.
- 6) Győződjön meg róla, hogy a csapszegek le vannak e zárva a gumisapkákkal.
- 7) Használja a terméket nyílt területen és ügylejen rá, hogy ne ártson más gyermekeknek.
- 8) Használja a készüléket egy sík füves felület. Teraszok, beton vagy egyéb szilárd felületek el kell kerülni.
- 9) Kérjük, értesse meg gyermekével a biztonságos használat fontosságát. Ne engedje gyermekének, hogy felmásszon vagy ráakaszkodjon a hintára. Súlyos sérüléseket okozhat!
- 10) Az ülés ne legyen magassabban 400 mm-nél a talajtól számítva. Az ülésen csak ülni lehet, ráállni tilos és életveszélyes!
- 11) Felfüggesztési rendszereket, rögzítési pontokat ellenőrizze rendszeresen, indokolt esetben cserélje őket!
- 12) 12 havonta (évente) kötelező a kötelet vagyis a felfüggesztést cserélni.
- 13) A fényezést is rendszeresen ellenőriznie kell, ha szükséges, egy nem toxikus lakkal tudjuk a hibát elhárítani.
- 14) Ajánlott a lábakat lebetonozni, de ha nem lehetséges, akkor a mellékelt horgonyt felfelé kell használni.
- 15) Tilos kisgyermekeket felügyelet nélkül hagyni.
- 16) Kizárólag családi használatra alkalmas.

SZERELÉSI UTASÍTÁS AZ EGYFUNKCIÓS HINTÁHOZ

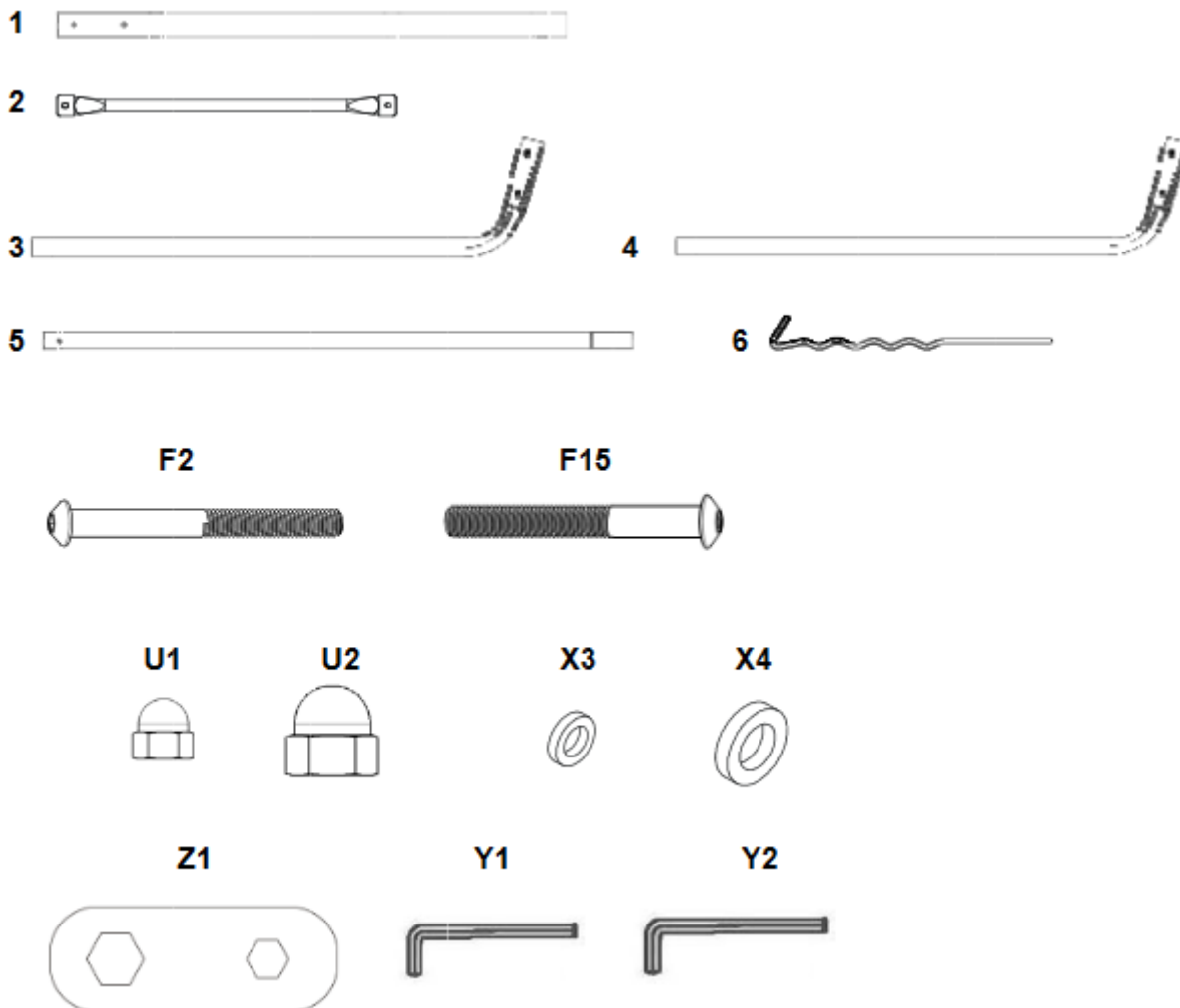
Model. *SPSE-1575-2*

A CSOMAG TARTALMA / ÁBRA AZ EGYES RÉSZEKHEZ:

1. Tartalom (F - csavarok)

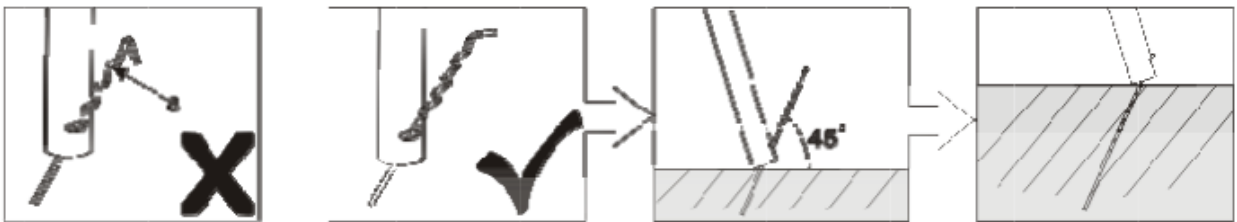
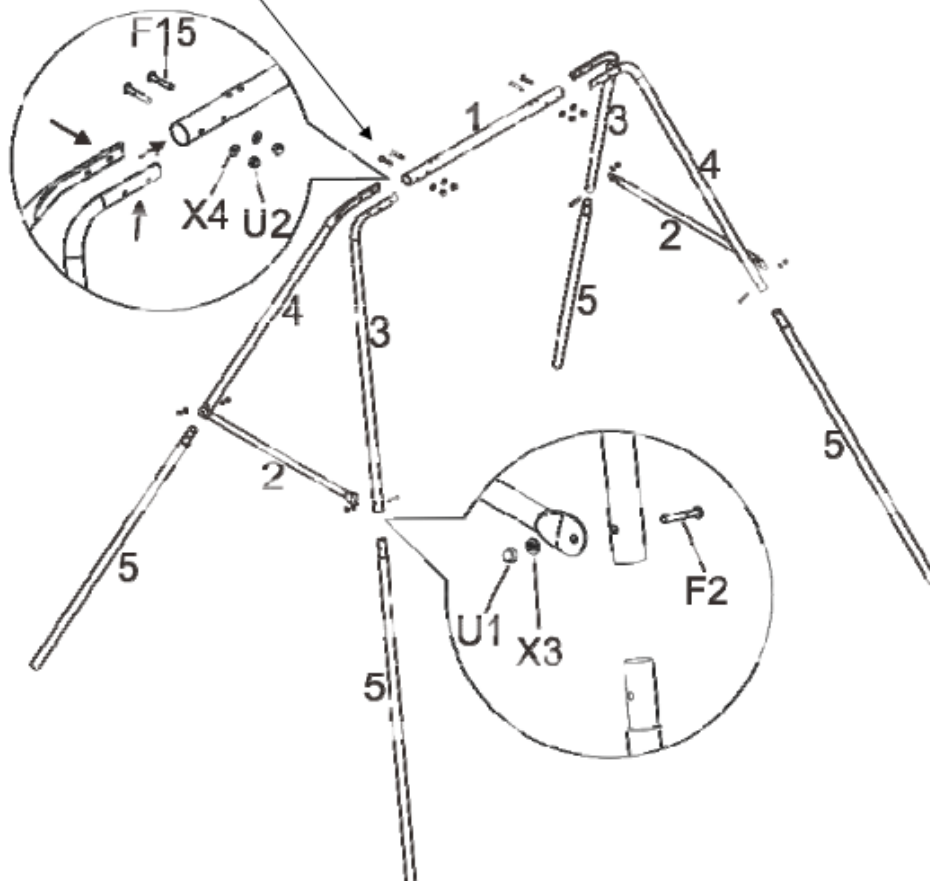
Száma	Megnevezés	DB
1	Tartóoszlop / váz (A)	1
2	Oldalsó támasz / váz (B)	2
3	Láb (felső) A	2
4	Láb (felső) B	2
5	Láb (alsó)	4
6	Horgony a talajhoz	4
F15	M8x45 Csavar	4
F2	M6x40 Csavar	4

Száma	Megnevezés	DB
U1	M6 Biztonsági anyacsavar	4
U2	M8 Biztonsági anyacsavar	4
X3	M6 Alátét	4
X4	M8 Alátét	4
Z1	Csavarkulcs	1
Y1	M6 Imbuszkulcs	4
Y2	M8 Imbuszkulcs	



SZERELÉSI UTASÍTÁS LÉPÉSENKÉNT - VÁZ

Ne húzzamegerősen a csavarokat a szerelés során. Kérjük várjon addig, míg a hintátteljesen összenem szerelte, ezután húzzamegerősen a csavarokat.



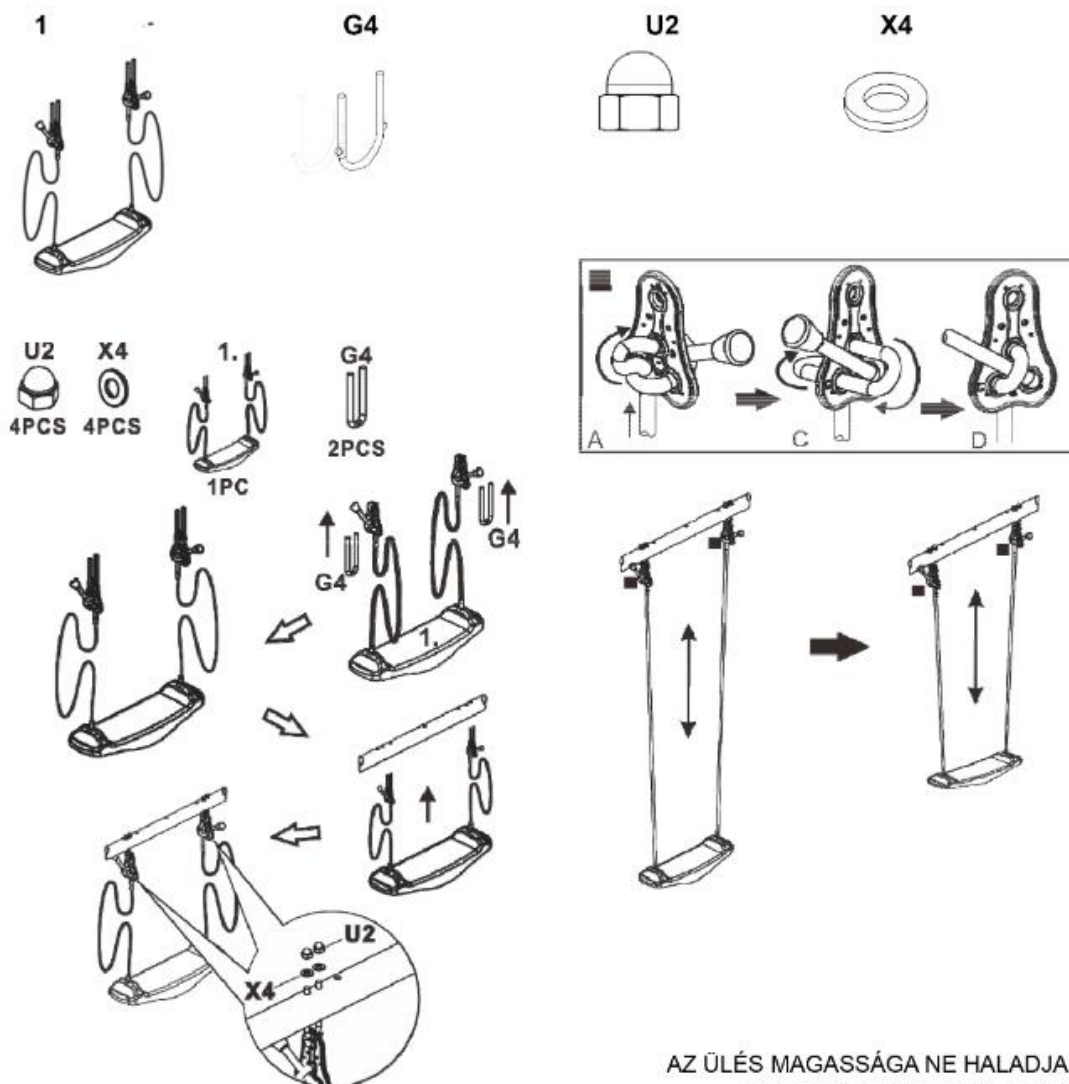
- A. Illessze a láb felső részeit (3 és 4) a tartóoszlopokba (3/4), melyet a csavar (F15), az alátét (X4) és a biztonsági anyacsavar (U2) segítségével rögzítsen.
- B. Illessze a láb alsó részeit (5) a láb felső részeibe (3 és 4), rögzítse az oldalsó támaszt (5) a lábakközé a csavar (F2), az alátét (X3) és az anyacsavar (U1) segítségével.

A HINTA ÜLÉSÉNEK RÖGZÍTÉSE

2. ÜLÉS KELLÉKEI (A - csavarok)

Szám	Megnevezés	DB
1	Ülés & Kötél	1
X4	M8 Alátét	4

Szám	Megnevezés	DB
G4	M8 U-Csavar	2
U2	M8 Anyacsavar	4



1. Akassza az ülést a kötéllal (1) az U- csavarra (G4), majd rögzítse az U-csavart a felső tartó oszlopra a biztonsági anyacsavarral (U2) és az alátét(X4)segítségével. Állítsa be az ülés kötelét (1) mely biztosítja az egyensúlyt. Állítsa úgy a kötelet, hogy az ülés magassága ne haladja meg a 400 mm a talajtól számítva.

ÁPOLÁS ÉS KARBANTARTÁS

Ezt a hintát minőségi anyagokból tervezték és gyártották. Megfelelő ápolás és karbantartás több éves szórakozást és élvezetet nyújt használója részére. Kérjük kövesse az alábbi irányelveket: 50kg -nál nehezebb gyermekek nem használhatják a terméket. A felhasználónak minden egyes alkalommal el kell távolítania a hegyes, élestárgyakat a hintakörül. Mindig, még a játszótéren is távol kell tartani a veszélyt jelentő tárgyakat a hinta közeléből. Minden használat előtt ellenőrizze a hinta alkatrészeit, nem e kopottak, töröttek vagy nem e hiányosak. Kérjük vegye figyelembe: Laza vagy hiányzó csavarok Megereszkedett támasztó gerenda Hajlott vagy törött vázrészek, mint például a láb törött, hiányos vagy sérült ülés.

Sérült, hiányzó vagy bizonytalanul mellékelt kötélt Bármilyen jellegű kiemelkedések (különösen éles típusok) a kereten vagy más részeken, kérjük: **HA A FELÜL EMLÍTETT PROBLÉMÁK VALAMELYIKÉT ÉSZLELI, KÉRJÜK A HINTÁT SZÉT SZERELNI, ÉS ADDIG NEM HASZNÁLNI, MÍG A HIBA LE NEM HÁRÍTÓDOTT.**



