

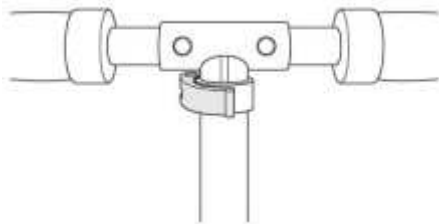
Skladacia kolobežka



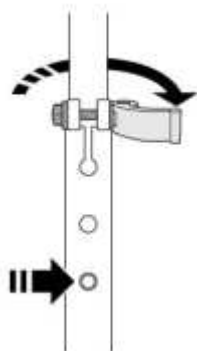
Výr. Číslo. 207

Pred použitím si prosím prečítajte tento návod na obsluhu.

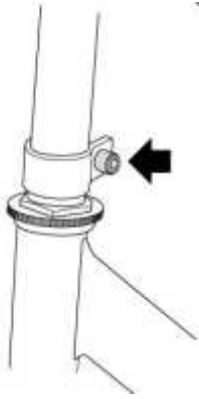
- Túto kolobežku môže zostavovať iba dospelá osoba.
- **▲ Varovanie!** Táto kolobežka nie je vhodná pre deti mladšie ako 5 rokov. Hrozí nebezpečenstvo udusenía malými časťami.
- Pred každou jazdou skontrolujte, či sú všetky diely a upevnenia bezpečne utiahnuté.
- Táto kolobežka nieje pre deti s telesnou nadváhou a je stavaná iba pre jedno dieťa.
- Nie je určená pre deti s telesnou hmotnosťou viac ako 50 kg.
- **▲ Varovanie!** Doporučujeme používať ochranné prostriedky.
- Maximálna hmotnosť 50 kg.
- Túto kolobežku používajte pod neustálym dohľadom dospeljej osoby.



Pri montáži rukoväte, vložte riadidlá do tyče v tvare „T“ a uistite sa, že tlačidlo vyskočí správne von do zaistenej polohy.



Ak chcete upraviť stĺpik, uvoľnite rýchlozamykanie a stlačte pružinové tlačidlo, potom nastavte správne riadidlá na 3 výškových úrovniach. Tlačidlo musí zapadnúť do otvoru pre upevnenie. Uťahnite rýchle zámok na zabezpečenie riadidiel. Po použití jednoducho povoľte rýchlu poistku, stlačte pružinové tlačidlo a zatlačte na riadidlá. Uťahnite rýchle zámok na zabezpečenie riadidiel.



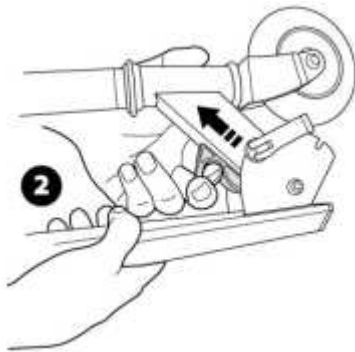
Nastavovacia skrutka

Skrutka nesmie byť vyňatá. Ak by ste túto skrutku stratili, nepoužívajte kolobežku kým nebude nahradená.

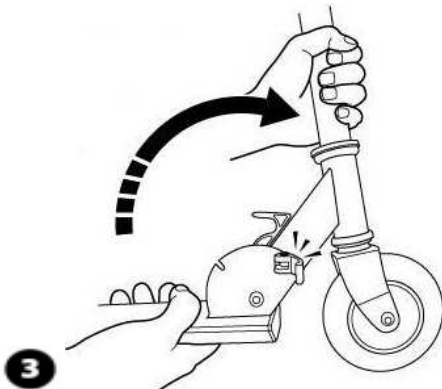
Postup:



Rozložte kolobežku a uvoľnite rýchle zámok.



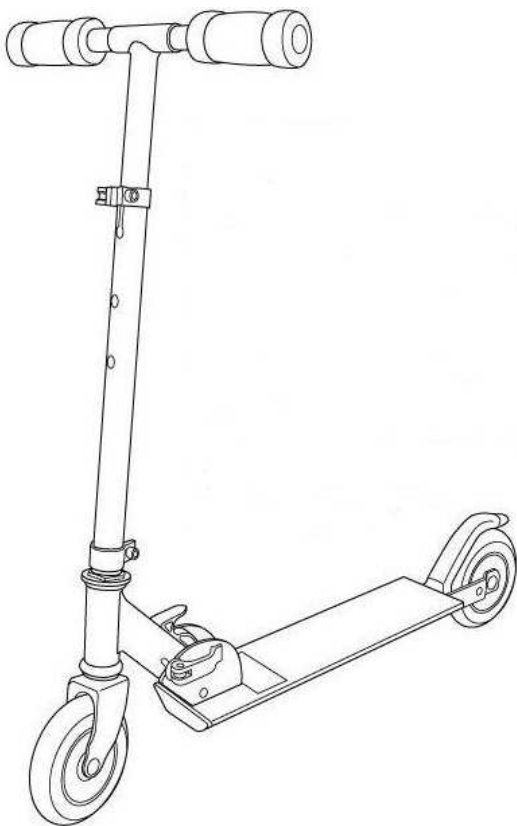
Stlačte plastovú páčku smerom nahor a odomknite systém.



Ak je kolobežka úplne rozložená, uvoľnite systém, zaistite rýchle zámok, potom otočte skrutkou v smere hodinových ručičiek, ak je to dosť pevne zatvorte spony.



▲ Varovanie! Pri skladaní sa uistite, že predné koleso je vo vodorovnej polohe s kolobežkou. Ak to neurobíte, nebude sa správne zatvárať. Udržujte prsty preč od všetkých pohyblivých častí, pretože by vám tam mohli uviaznuť prsty.



Návod na použitie

1. Uchopte riadidlá s rukami, položte jednu nohu na dosku a druhú nohu dajte na zem.
2. Venujte pozornosť svojmu okoliu a uistite sa, že vaša jazdná plocha je prázdna.
3. Odrážajte sa nohou vedľa kolobežky aby ste sa dali do pohybu.
4. Opakujte túto činnosť, aby ste zostali v pohybe.
5. Ak chcete zastaviť, alebo spomaliť, umiestnite jednu nohu na brzdovom pedáli nad zadným kolesom, alebo dajte nohy na zem.
6. Neotáčajte sa počas riadenia, pretože to by mohlo spôsobiť, že spadnete z kolobežky.

Údržba

1. Po použití utrite prístroj s jemným čistiacim prostriedkom.
2. Nenechávajte tento výrobok pri vysokých teplotách, intenzívnom slnečnom svetle alebo v prašnom prostredí.
3. Tento výrobok skladujte v suchom priestore.

▲ Dôležité bezpečnostné upozornenia!

1. Výrobok je určený pre užívateľov od 5 rokov a viac.
2. Vždy prekontrolujte všetky diely, či sú v dobrom stave. Pred použitím nezabudnite skontrolovať, či sú všetky skrutky a kolesá pevne utiahnuté. Venujte pozornosť všetkým zabezpečovacím zariadeniam.
3. Odporúčame používať ochranné prostriedky ako sú prilby, rukavice, chrániče kolien a lakťov.
4. Kolobežku môže používať iba jeden jazdec súčasne.
5. Nepoužívajte tento produkt na skákacie kúsky alebo triky. Kolobežka nieje určená na takéto použitie.

6. Tento produkt nie je cestné vozidlo a mal by byť používaný len pre rekreačné účely.
7. Nepoužívajte tento výrobok počas nepriaznivého počasia, v snehu, za zlej viditeľnosti alebo v obývaných oblastiach (chodníky, ulice, cesty, bahnité oblasti, skalnaté povrchy a klzké povrchy). To by mohlo byť veľmi nebezpečné. Tento produkt odporúčame používať v parku alebo na inom otvorenom priestranstve.
8. Nerozoberajte tento produkt!
9. Používanie tohoto produktu vyžaduje veľkú zručnosť, aby sa tak zamedzilo pádom alebo nárazom spôsobujúcim zranenia užívateľa a tretích osôb .

Varovanie!

Kolobežka nie je navrhnutá tak, aby klesla keď sa nepoužíva. Ak kolobežka klesla po použití, je možné že je poškodená plastová koncovka, pena a hadičky. Ak máte poškodené tieto časti kolobežky, je dôrazne odporúčané, aby ste ich čo najskôr zamenili. Tým zabráníte nehode spôsobenej poškodenými dielmi. Je dôrazne odporúčané, aby ste nosili ochranné pomôcky pri používaní kolobežky a aby ste ju nepoužívali na inom povrchu ako na rovnej zemi. Tento výrobok nieje určený na používanie štrkových ciest, trávnatých plôch, či iných nerovných povrchov, pretože by mohlo dôjsť nielen k poškodeniu kolobežky, ale aj jazdca.

Dôležité.

Ak existujú nejaké otázky, uchovajte všetok obalový materiál až pokým nieje ukončená montáž.