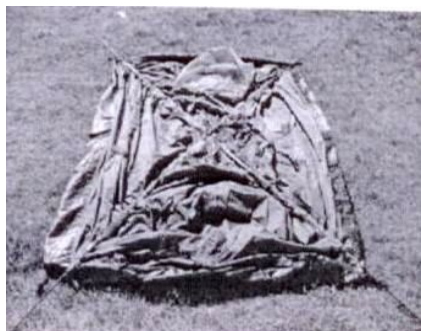


Monodom II. 39102

Montážny návod

1. Krok



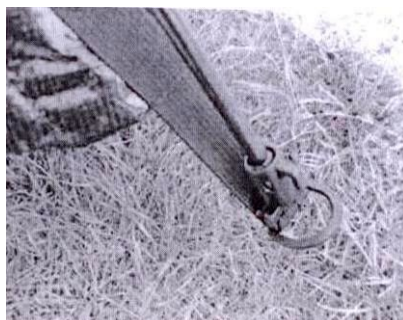
Obr. 1



Obr. 2

Rozložte stan na podlahe, vložte dva tyče G-F do rukávov a prevlečte jeden cez druhý ako na obrázku 1,2

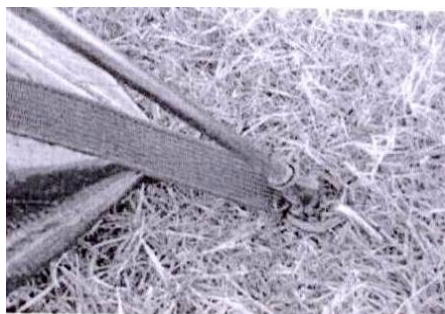
2. Krok



Obr. 3

Vložte konce F-G do plastového držiaku ako na obrázku 3

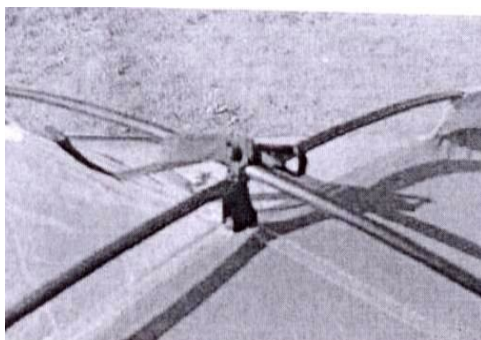
3. Krok



Obr. 4

Prevlečte kolík cez D-krúžok na zemi na štyroch rohoch a zaistite vnútorný stan k zemi, ako je na obrázku 4

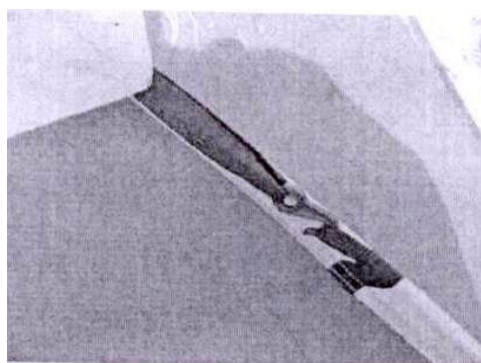
4. Krok



Obr.5

Zaistite popruhmi hore tyče F-G kde sa krížia ako na obrázku 5

5. Krok



Obr.6

Namontujte strešný kryt vložení háčikov na obodvoch predných rohoch do slučiek na rukávoch ako je zobrazené na obrázku 6

6. Krok



Obr.7

Stan po montáži, zobrazený na obrázku 7