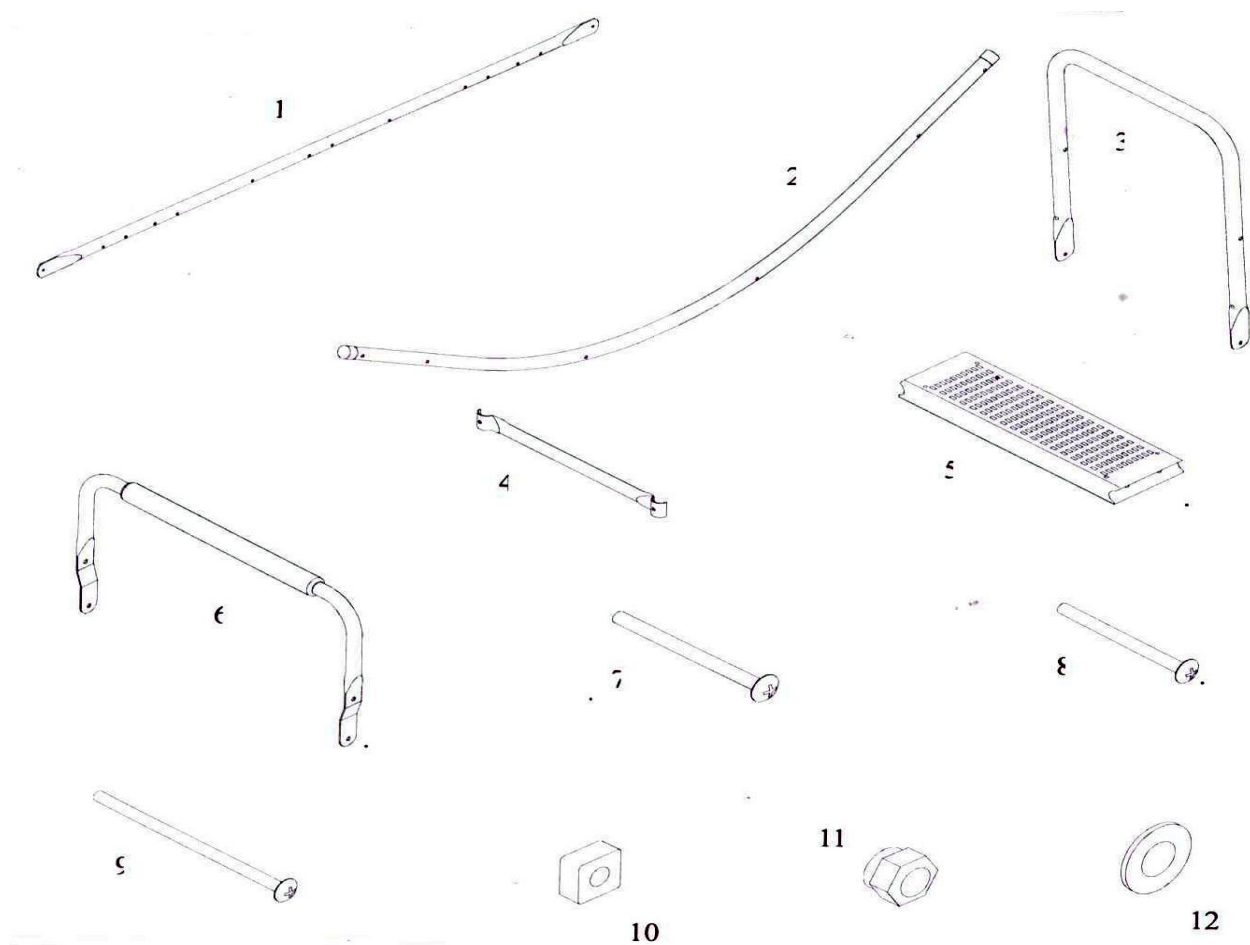


## Výrobek: 1165 Dětská houpačka

### Montážní návod pro dětskou houpačku.

#### obsah balení

číslo	Název dílů	Množství
1	Základní deska montážní trubky	2
2	Acetátová trubice	2
3	Madlo montážní roury	2
4	Trubicový pedál	2
5	Základní sedačka	5
6	Podporní trubice	2
7	1/4 "BSW X1-1/2" RHMT Skrutka	12
8	1/4 "X 1-3/8"	24
9	1/4 "X2	4
10	1/4 " kvadratická matice	20
11	1/4 "UNC šest'hranní nylonová matice	20
12	podložka	12

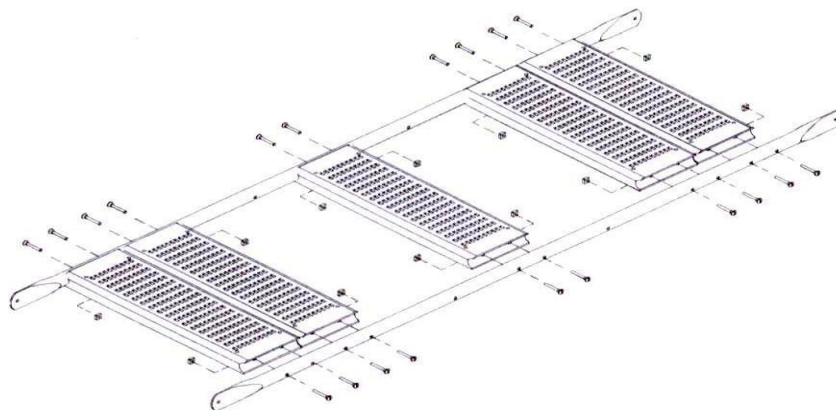


## Montážní instrukce pro děti houpačka

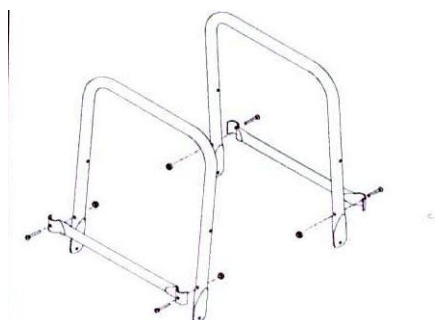
### Montáž na houpačku

Krok 1: Nejprve zkontrolujte, že všechny díly jsou uvnitř krabice

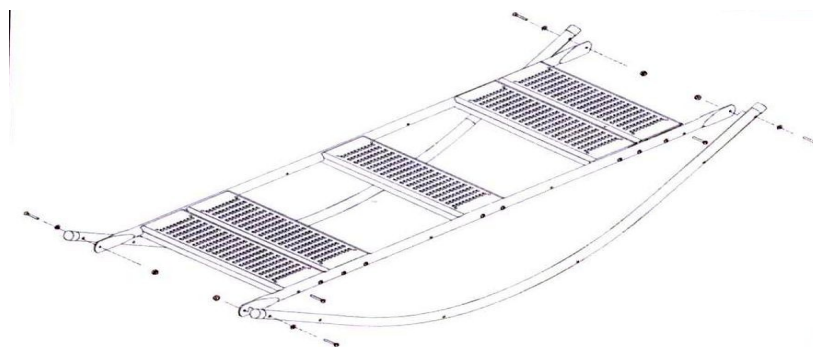
Krok 2: Vyberte část (1) a část (5) plastové sedačky a upevněte je pomocí šroubu (8) zvenčí dovnitř, použijte matice (10)



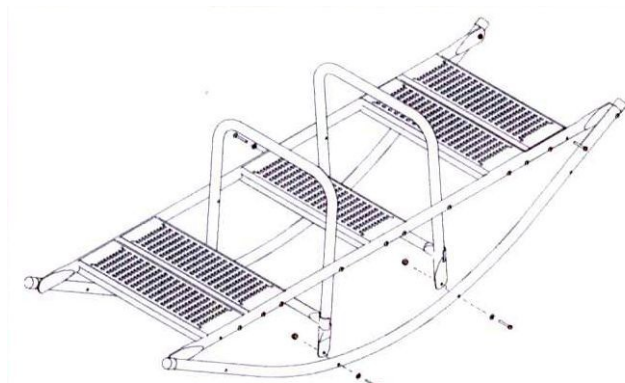
Krok 3: vyberte část (3), a část (4), a upevněte pomocí šroubu (8) a matice (11).



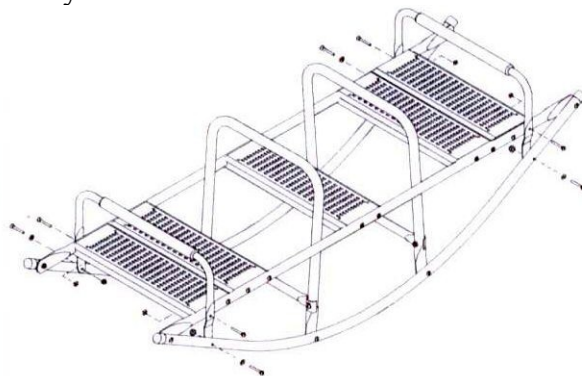
Krok 4: Vyberte díl (2), část (1) a část (2) ochranné gumové hadice pro montáž. Připevněte část (2) dvouhlavý trubici. Potrubí musí být umístěno na vnitřní části (1). Šroub musí být přidána s jednou podložkou z venku dovnitř. Podložka musí být mezi gumou a hlavou šroubu.



Krok 5: Vyberte konečnou část (3) a umístěte ji do vnitřní části (1). Část (3), musí být umístěna na vnitřní části (2). Pomocí šroubu (9) a matice (11) přimontujte část (3), a část (1).



Krok 6: Zbývající část (6) musí být sestavena s dílem (1), a pak s částí (2). Po dokončení se ujistěte, že všechny šrouby jsou dotaženy.



### **Varování, doporučení a pokyny:**

- Dětská houpačka může být používána z vnitřní i vnější strany
- Vhodné pro použití jedním až třemi dětmi
- Dětská houpačka je natřena práškovou ochrannou barvou
- Když ji používáte na cementu, prosím položte ji na deku nebo lepenku a tím zvýšíte životnost tohoto produktu
- Používat pouze pod dohledem dospělé osoby
- Dětská houpačka je vhodná pro děti od 18 měsíců a až při použití se ujistěte, že děti umístili své nohy na opěrkách pro nohy a ne na zemi
- Při používání dětské houpačky držte jiné děti mimo, aby se zabránilo zranění rukou nebo nohou
- Nedovolte, aby šrouby vyčnívaly přes matice více než několik otáček
- Doporučujeme houpačku používat na měkké půdě, nebo trávě  
Nenechávejte malé děti bez dozoru při houpání na houpačce
- Doporučený věk: od 3 do 10 let
- Maximální hmotnost pro každé sedadlo je 75 LB
- Není vhodné pro děti do 3 let kvůli malým částem