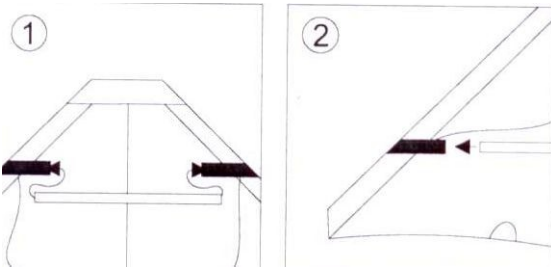


# Řídící drak

## Montáž a montážní návod číslo výr: 1297

### Bezpečnostní pokyny



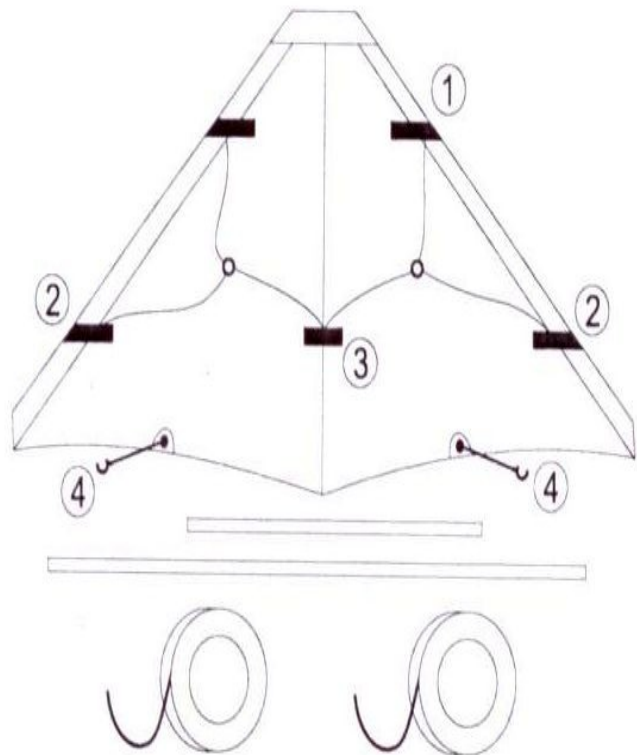
Řídící draci jsou vysoce výkonné sportovní vybavení. Manipulace s nimi vyžaduje péči a praxi. Vezměte prosím na vědomí, že i s malými draky budete rozvíjet vysokou rychlost a značnou tažnou sílu při vysokých rychlostech větru.

### Výrobek nepoužívejte:

ve výši osobám nebo zvířatům

blíže než 500 m od silnice a železničních tratí  
blíže než 5 km od letiště

blíže než 500 m od vedení vysokého napětí  
nebo v jeho průběhu  
během bouřky, ohrožení života  
Při rychlosti větru, které přesahují svou sílu  
V přírodních rezervacích nebo tam, kde je létání zakázáno



### Spuštění

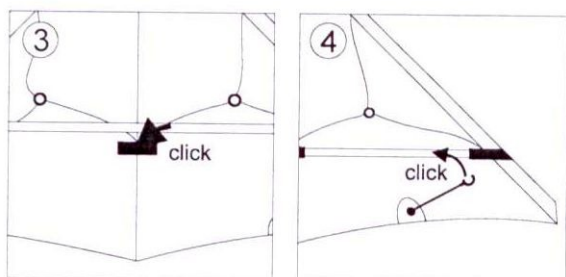
Vybudujte si draka podle sestavy náčrtu  
Prosím položte draka na záda s hrotem směrem pryč od větru. Můžete nanést lopatou malé množství písku na draka, abyste ho trochu zatížili.

Nyní opatrně bez tahání nastavte lanka, nasavte dostatečnou délku (alespoň 20m). Drak zůstává zatím na zemi.

S dostatečným větrem, rychle táhněte na obou linkách, zapřete se natolik abyste ho mohli zvednout. Věnujte pozornost na osoby ve vaší blízkosti, nebo překážky.

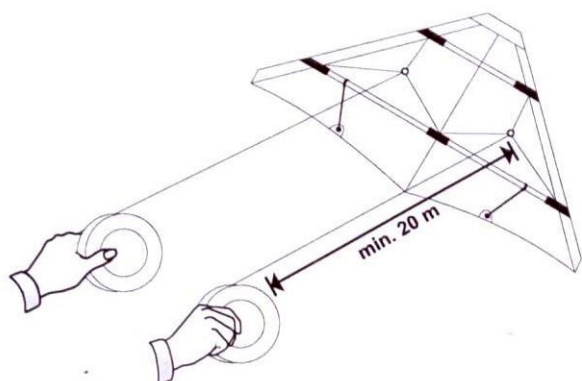
Nikdy nepoužívejte draka s holýma rukama. Chraňte si vaše ruce. Lanko může způsobit hluboké řezy.

## Lítání



Když vedete vážho draka, je to jakoby jste tahali kolo. Když zatáhnete na pravé straně, bude váš drak létat vlevo.

Pokud stáhnete vodící pozici na delší dobu, bude váš drak létat v kruzích, v tzv. smyčkách. Čím více budete tahat lanko směrem od těla, tím větší smyčky bude dělat



### Přistání

Pokud chcete přistát s drakem, leťte daleko doleva nebo se pohybujte vpravo. Stane se pomalejším a bezpečně přistane.

Po přistání, okamžitě vezměte draka, a zejména lanka, aby se zabránilo poškození nebo zranění.

### Obecně

Pády jsou nezbytné a jsou součástí sportu při pouštění draka. Mnohé vypadají hůře než ve skutečnosti jsou. Čím je větší vítr, tím je větší možnost, že se váš drak zhroutlí. Proto se vyhýbejte takovému nepříznivému

počasí. Záruka nemůže být přijata za škody způsobené havárií.

Zkontrolujte rozmetadla a pevné uchycení pro nouzové přistání. Pokud by měli vyklouznout během srážky, může být vaše plachta poškozena.

**Užijte si létání vašeho draka!**