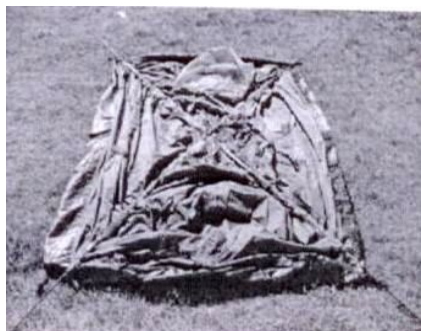


## Monodom II. 39102

### Montážní návod

#### 1. Krok



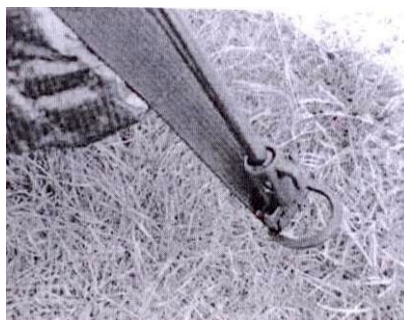
Obr. 1



Obr. 2

Rozložte stan na podlaze, vložte dvě tyče G-F do rukávů a provlékněte jeden přes druhý jako na obrázku 1,2

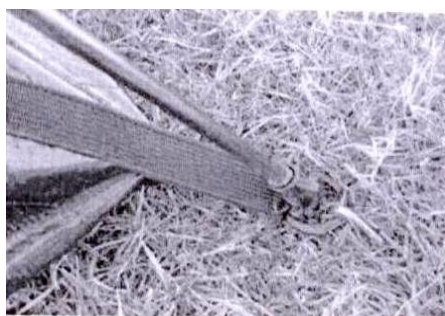
#### 2. Krok



Obr. 3

Vložte konce F-G do plastového držáku jako na obrázku 3

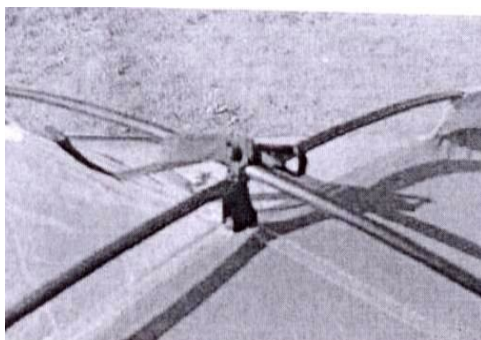
#### 3. Krok



Obr. 4

Provlékněte kolík přes D-kroužek na zemi na čtyřech rozích a zajistěte vnitřní stan k zemi, jako je na obrázku 4

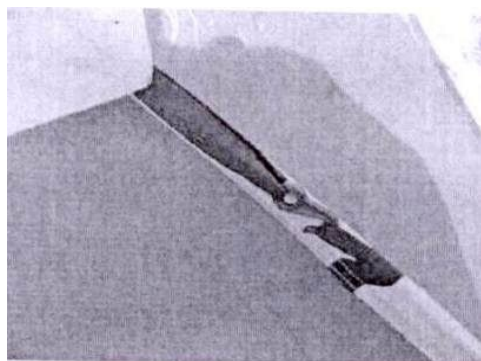
4. Krok



Obr.5

Zajistěte popruhy nahoru tyče F-G kde se kříží jako na obrázku 5

5. Krok



Obr.6

Namontujte střešní kryt vložení háčků na obou předních rozích do smyček na rukávech jak je zobrazeno na obrázku 6

6. Krok



Obr.7

Stan po montáži, zobrazený na obrázku 7