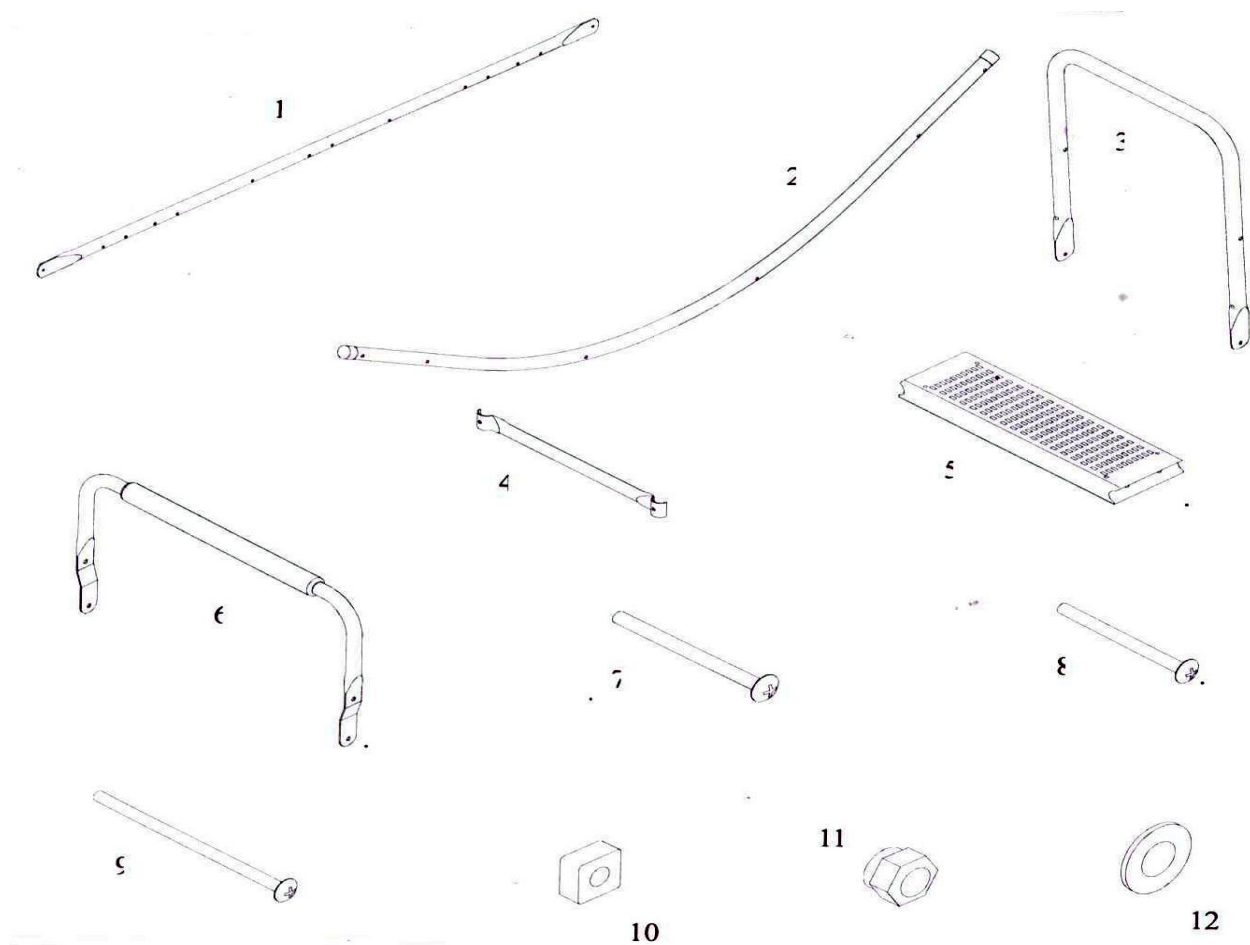


## Výrobok: 1165 Detská hojdačka

### Montážny návod pre detskú hojdačku.

#### Obsah balenia

číslo	Názov dielov	Množstvo
1	Základná doska montážnej trubky	2
2	Acetátová trubica	2
3	Madlo montážnej rúrky	2
4	Trubicový pedál	2
5	Základná sedačka	5
6	Podporná trubica	2
7	1/4 "BSW X1-1/2" RHMT Skrutka	12
8	1/4 "X 1-3/8"	24
9	1/4 "X2	4
10	1/4 " kvadratická matica	20
11	1/4 "UNC šesťhranná nylonová matica	20
12	podložka	12

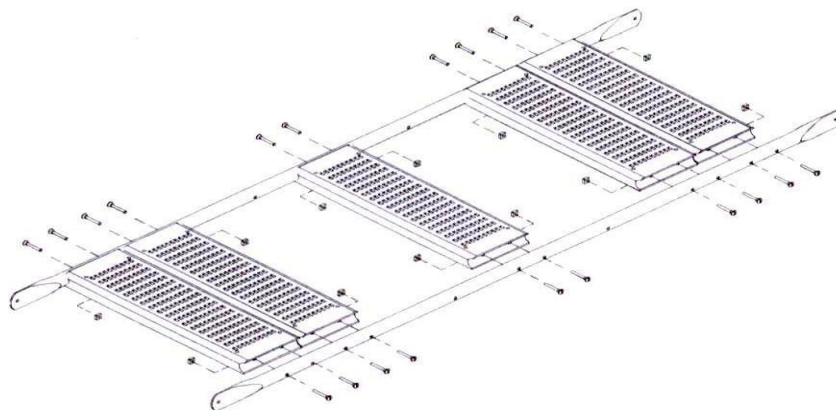


## Montážne inštrukcie pre deti Hojdačka

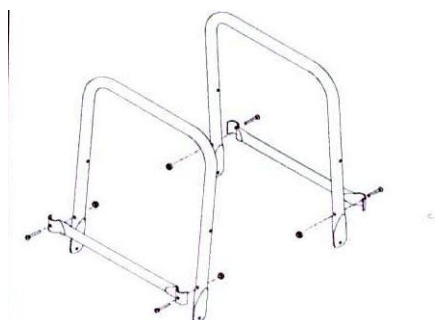
### Montáž na hojdačku

Krok 1: Najprv skontrolujte, že všetky diely sú vnútri krabičky

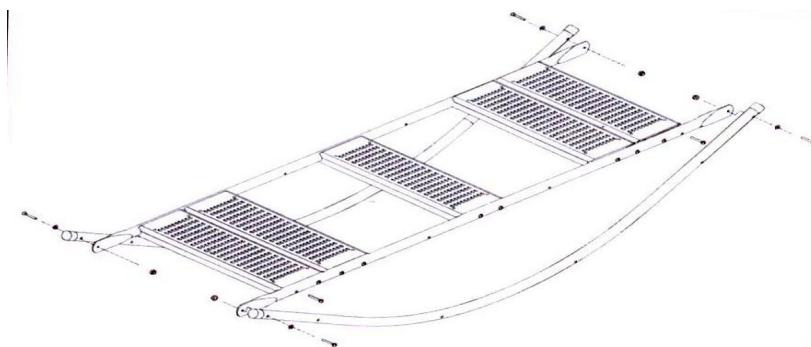
Krok 2: Vyberte časť (1) a časť (5) plastové sedačky a upevnite ich pomocou skrutky (8) zvonka dovnútra, použite matice (10)



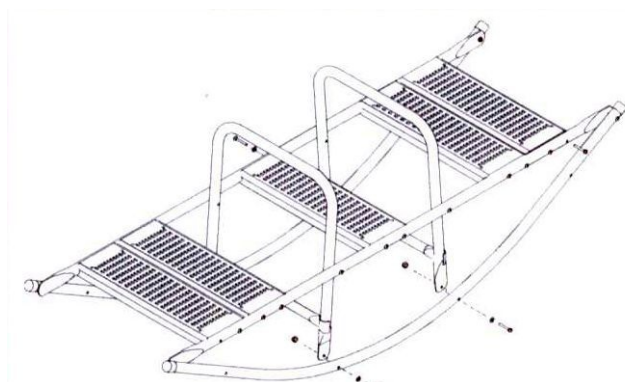
Krok 3: vyberte časť (3), a časť (4), a upevnite pomocou skrutky (8) a matice (11).



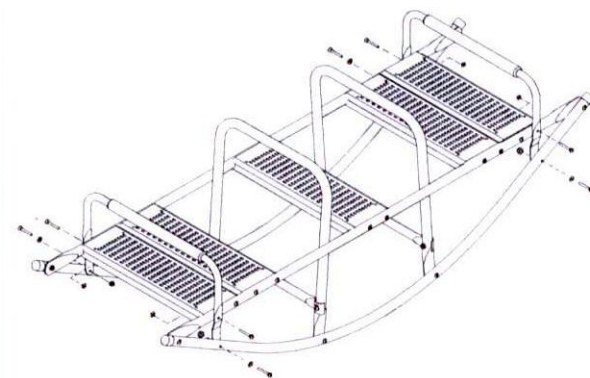
Krok 4: Vyberte diel (2), časť (1) a časť (2) ochranné gumové hadice pre montáž. Pripevnite časť (2) dvojhlavú trubicu. Potrubie musí byť umiestnené na vnútornej časti (1). Skrutka musí byť pridaná s jednou podložkou z vonku dovnútra. Podložka musí byť medzi gumou a hlavou skrutky.



Krok 5: Vyberte konečnú časť (3) a umiestnite ju do vnútornej časti (1). Časť (3), musí byť umiestnená na vnútornej časti (2). Pomocou skrutky (9) a matice (11) primontujte časť (3), a časť (1).



Krok 6: Zvyšná časť (6) musí byť zostavená s dielom (1), a potom s časťou (2). Po dokončení sa uistite, že všetky skrutky sú dotiahnuté.



### Varovania, odporúčania a usmernenia

- Detská hojdačka môže byť používaná z vnútornej i vonkajšej strany
- Vhodné pre použitie jedným až tromi deťmi
- Detská hojdačka je natretá práškovou ochrannou farbou
- Keď ju používate na cemente, prosím položte ju na deku alebo lepenku a tým zvýšite životnosť tohto produktu
- Používať iba pod dohľadom dospeléj osoby
- Detská hojdačka je vhodná pre deti od 18 mesiacov a až pri použití sa uistite, že deti umiestnili svoje nohy na opierkach pre nohy a nie na zemi
- Pri používaní detskej hojdačky držte iné deti mimo, aby sa zabránilo zraneniu rúk alebo nôh
- Nedovoľte, aby skrutky vyčnievali cez matice viac ako niekoľko otáčok
- Odporúčame hojdačku používať na mäkkej pôde, alebo tráve
- Nenechávajte malé deti bez dozoru pri hojdaní na hojdačke
- Odporúčaný vek: od 3 do 10 rokov
- Maximálna hmotnosť pre každé sedadlo je 75 LB
- Nie je vhodné pre deti do 3 rokov kvôli malým častiam